

参考資料

1. 工事写真

着工前の準備



工事写真1 着工前

着工前
浄化槽設備士が設置予定地で実地に監督していることを証する

引用：浄化槽整備事業の手引き 2021
P.201 (公財)日本環境整備教育センター

掘削状況



工事写真2 床付けの完了状況

【審査のポイント】
基礎を施工するため、所定の深さまで掘削が済んで、規定面のとおり仕上げられているか。
【写真のポイント】
工事場所、日時、工程を示した標識とともにスケールなどの機材も写す。

引用：浄化槽整備事業の手引 2021 P.202
(公財)日本環境整備教育センター

根切り状況



工事写真3 山留め工事状況

引用：浄化槽整備事業の手引 2021
P.202
(公財)日本環境整備教育センター

砂利地業・捨てコンクリート



工事写真4 基礎砕石敷設転圧工事状況 (イラスト2)

【審査のポイント】

栗石地業が適正に行われているか。

【写真のポイント】

栗石または砕石地業でランマ等機材で転圧の作業を行っているところを写す。



工事写真5 基礎砕石敷設転圧工事状況 (参考)

【審査のポイント】

栗石地業を行った後、捨てコンクリートを所定の厚さで打っているか。

【写真のポイント】

栗石地業を行ったと分かる写真、すなわち栗石のつき固めが終了後、深さの分かるスケールと共に写す。

引用：浄化槽整備事業の手引 2021 P.203
(公財) 日本環境整備教育センター

鉄筋コンクリート



【審査のポイント】

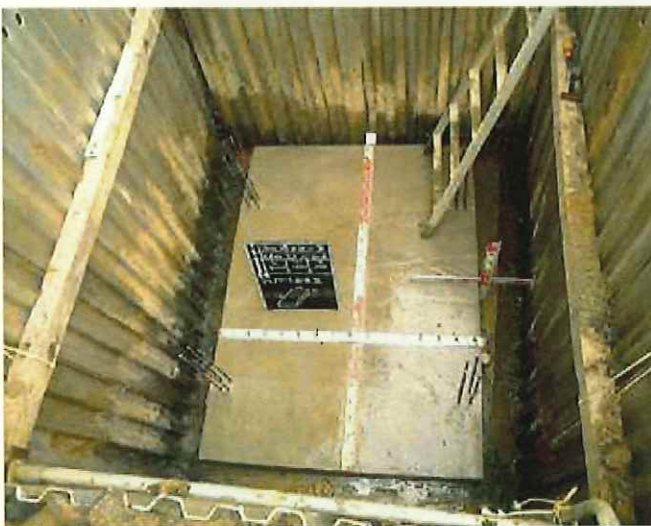
基礎工事の基礎底版コンクリートに、配筋がされているか。

【写真のポイント】

型枠及び配筋の状態が分かるもの、ピッチが分かるスケールと共に写す。

工事写真6 基礎工事の状況(基礎底版コンクリートの配筋状況)(提出写真が2枚の場合)

引用:浄化槽設置整備事業の手引 2021 P.204
(公財)日本環境整備教育センター



【審査のポイント】

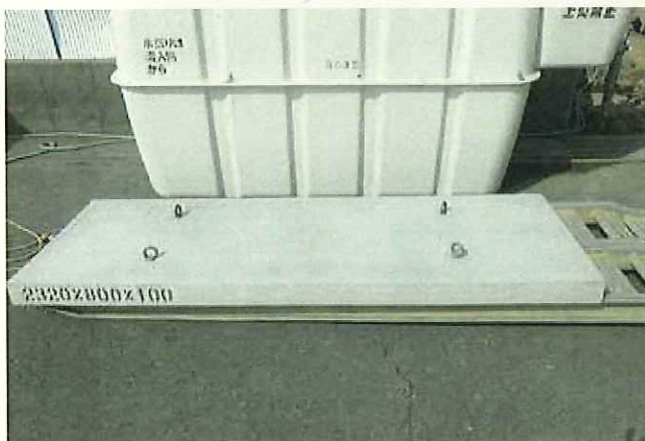
基礎底版コンクリートが、所定の厚さに打設されているか。

【写真のポイント】

コンクリート養生後、コンクリート厚の分かるスケールと共に写す。

工事写真7 基礎工事の状況(基礎底版コンクリートの打設状況)

既製鉄筋コンクリート版



※工事写真については、本編P13、P14を参照のこと

浄化槽本体



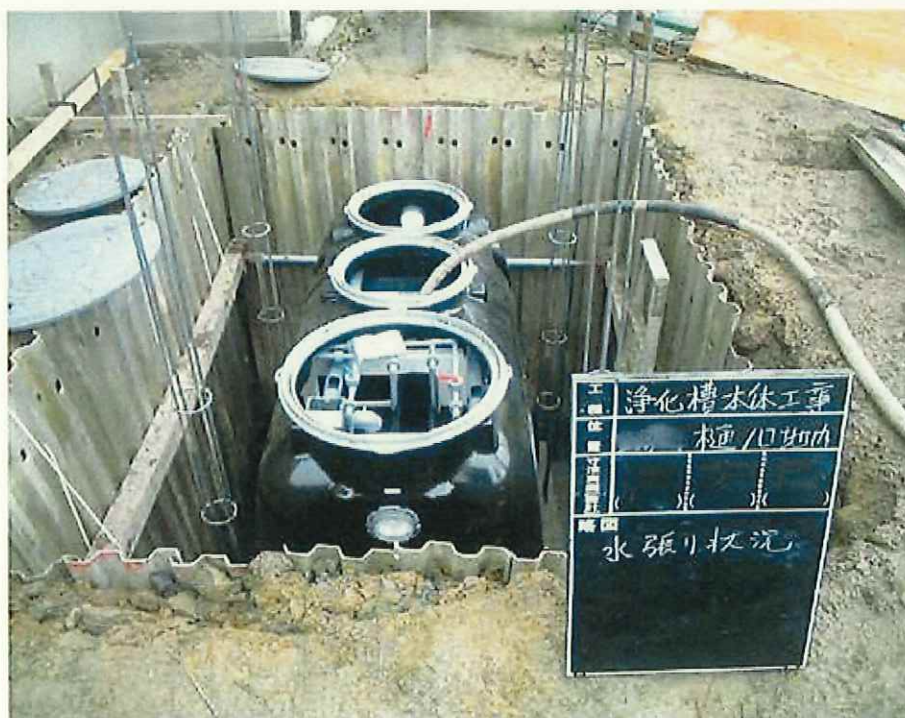
工事写真8 浄化槽本体搬入

【審査のポイント】
設置申請通りの人槽・処理方式であるか。

【写真のポイント】
現場での浄化槽本体の搬入状況、及び本体に明記されているメーカー・型式・人槽が判読できる写真を写す。

引用:浄化槽整備事業の手引 2021 P.204
(公財)日本環境整備教育センター

本体据付水張り



工事写真9 据付け工事（水張り）

引用:浄化槽整備事業の手引 2021 P.204
(公財)日本環境整備教育センター

埋め戻し状況



工事写真10 埋め戻し・水締め・転圧 (イラスト4)

【審査のポイント】

水張りを行い、水平を保ちつつ、水締め及び突き固めを行っているか。

【写真のポイント】

水張りを行い、本体の水平を確認しつつ埋戻しの作業を行っていることが分かる写真を写す。

ア. 本体の水平を確認するための水準器。

(これに代えて、水準目安線や越流ぜき、流入、放流、移流管等の状況を浄化槽設備士等が確認していることを写した別の写真でもよい。

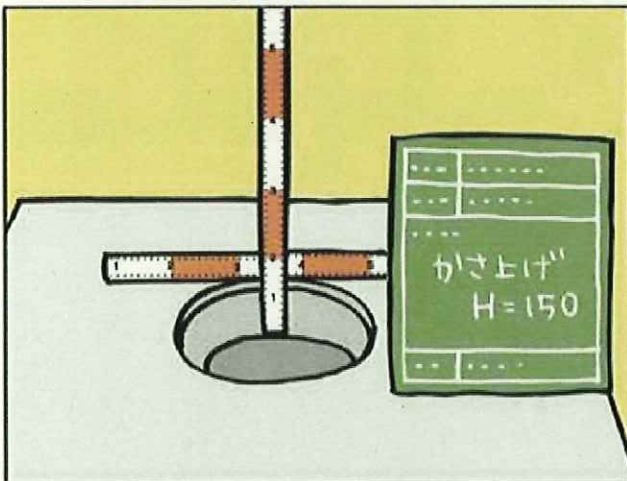
イ. 埋め戻しの高さを示すスケール。

ウ. 水張り及び水締めに用いるホース。

エ. つき固め用の器具(つき棒、ランマー等)及び埋め戻しに用いている土砂(本体をさぎつけるおそれのある石などが入っていない土砂)。

浄化槽整備事業の手引 2021 P.205 (公財)日本環境整備教育センターより編集

嵩上げ工事



工事写真11 嵩上げの状況 (イラスト5)

【審査のポイント】

バルブ操作などの維持管理を、容易に行うことができるか。

【写真のポイント】

マンホール蓋の高さから、バルブ等の操作が可能であるかが分かる写真を残す。そのためには、バルブの上端からマンホールの蓋までの距離が分かるように、スケールをあてた写真を残す。

引用：浄化槽整備事業の手引 2021 P.205
(公財)日本環境整備教育センター

スラブコンクリート



工事写真12 上部スラブコンクリートの配筋状況を示す写真

【審査のポイント】

上部スラブコンクリートに、配筋がされているか。

【写真のポイント】

配筋の状態が分かるもの、ピッチが分かるスケールと共に写す。

引用：浄化槽整備事業の手引 2021 P.206
(公財)日本環境整備教育センター



工事写真13 上部スラブコンクリート状況

【審査のポイント】

上部スラブコンクリートが打たれているか。また、その厚さが適当か。

【写真のポイント】

コンクリートが養生され、コンクリート厚が分かるスケールと共に写す。

引用：浄化槽整備事業の手引 2021 P.206
(公財)日本環境整備教育センター

機器の据付け



工事写真14 ブロワ設置工事

【審査のポイント】

ブロワの設置場所等が、適正に設置されているか。

【写真のポイント】

ブロワ、屋外用コンセント、アース工事及び送気管とブロワの接続状況が分かるように写す。

引用：浄化槽整備事業の手引 2021 P.211
(公財) 日本環境整備教育センター